

“*opinionway*”

Pour :



# Étude de notoriété auprès des TPE & PME

| Rapport



Image de kjpargeter sur freepik



# La méthodologie



# “ La méthodologie de l'enquête



Interrogation d'un échantillon de **513** entreprises en France métropolitaine et dans les départements et régions d'Outre-Mer (DROM).



L'échantillon a été interrogé par **questionnaire auto-administré en ligne sur système CAWI** (Computer Assisted Web Interview).

*Les TPE/ PME ont été sollicitées via une diffusion du lien vers l'enquête sur les Réseaux Sociaux et par le biais de différentes organisations partenaires telles que l'U2P, le MEDEF et le CPME .*



Les interviews ont été réalisées **du 10 juin au 16 juillet 2024.**



Questionnaire

*Un redressement a été opéré a posteriori pour disposer d'un échantillon représentatif des entreprises françaises de moins de 250 salariés en termes de taille de moins et plus de 10 salariés et de macro secteurs.*



OpinionWay a réalisé cette enquête en appliquant les procédures et règles de la **norme ISO 20252**



Les résultats de ce sondage doivent être lus en tenant compte des marges d'incertitude : 1,9 à 4,4 points au plus pour un échantillon de 500 répondants



*Toute publication totale ou partielle doit impérativement utiliser la mention complète suivante :*

**« Sondage OpinionWay pour Cybermalveillance.gouv.fr »**

***et aucune reprise de l'enquête ne pourra être dissociée de cet intitulé.***

# “ Redressement de l'échantillon

Un redressement sur le secteur d'activité et la taille et des entreprises a été opéré a posteriori pour disposer d'un échantillon représentatif des entreprises françaises de moins de 250 salariés en termes de macro secteurs d'activité et de taille.



Image de seniypetro sur Freepik

Secteur d'activité	% Brut		% Redressé	
	Effectif	%	Effectif	%
<i>Base</i>	513		513	
Agriculture / Industrie / BTP	157	31%	151	30%
Commerce / HCR	62	12%	108	21%
Services aux entreprises	118	23%	154	30%
Administration / Santé / Enseignement	22	4%	51	10%
Services aux particuliers	154	30%	49	9%

Taille d'entreprise	% Brut		% Redressé	
	Effectif	%	Effectif	%
<i>Base</i>	513		513	
Moins de 10 salariés	363	71%	487	95%
10 salariés et plus	150	29%	26	5%





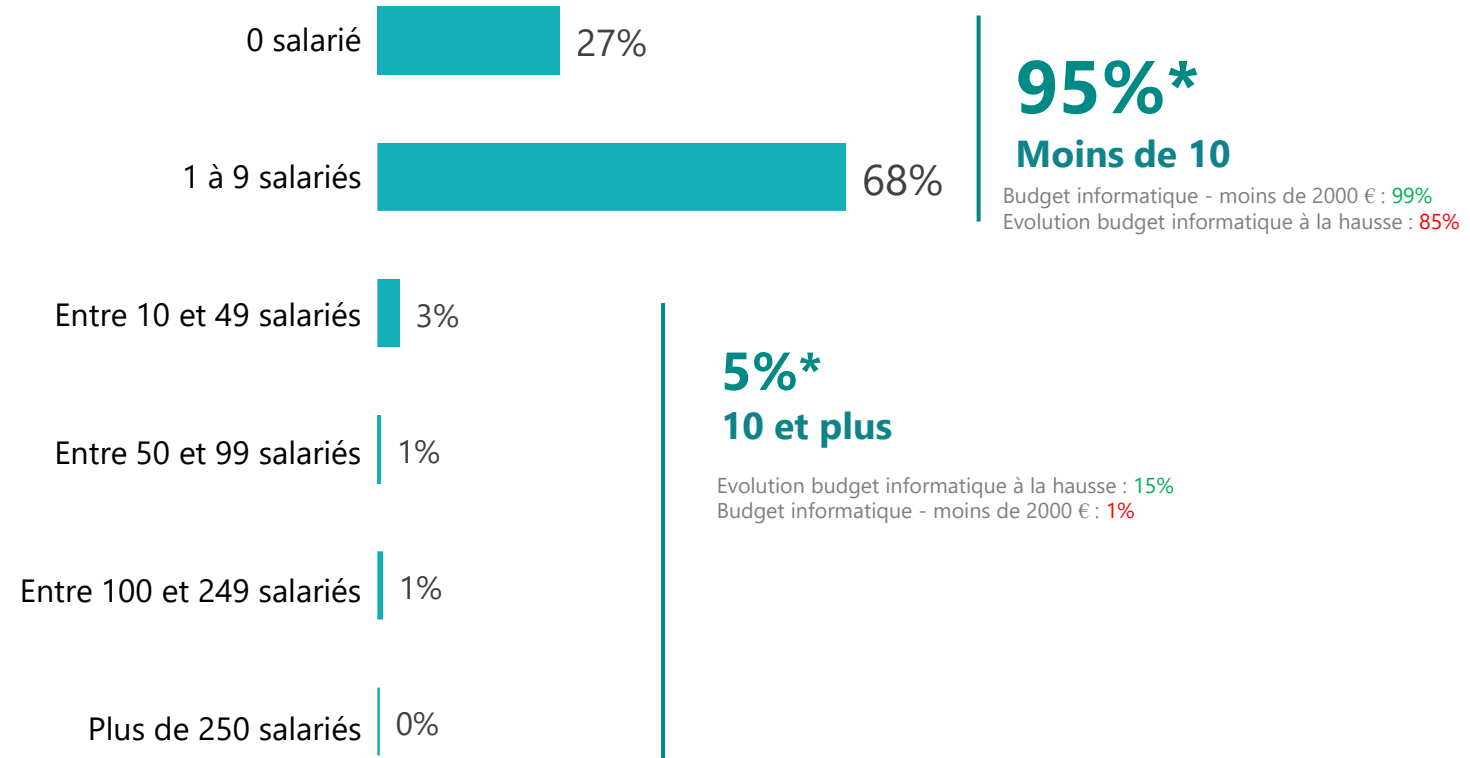
# Des entreprises de moins de 10 salariés qui constituent la majeure partie du tissu économique en France

## Q2. Combien de salariés permanents compte l'entreprise ?

Base : Total répondants (513)



Image de LipikStockMedia sur Freepik



x% / x% : Résultat statistiquement supérieur ou inférieur au total

\* Structure redressée a posteriori



# Les résultats





# 01

## **Etat des lieux en matière de gestion informatique**

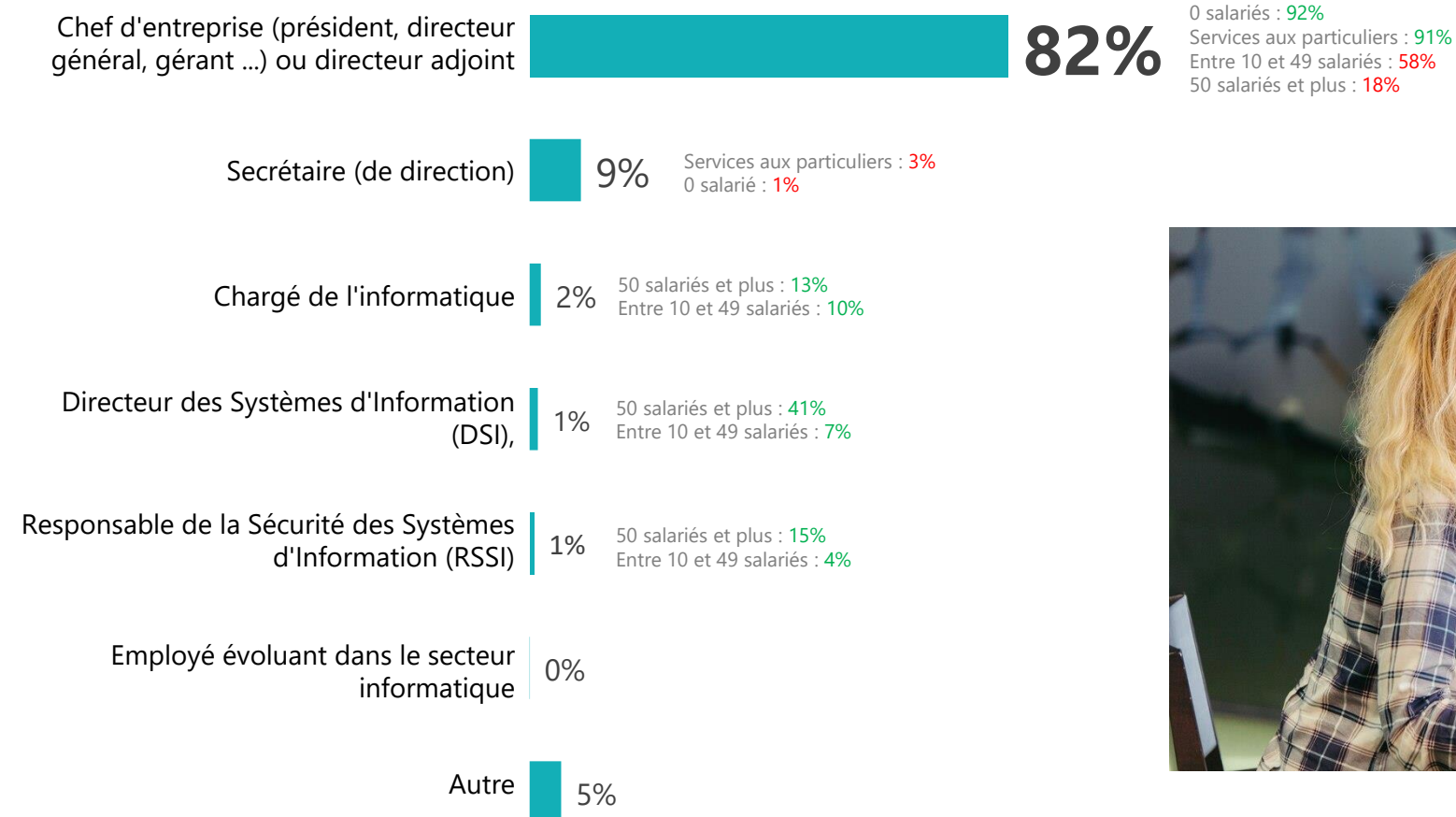
Une gestion et des équipements qui dépendent de la taille de l'entreprise ...



# La prépondérance des entreprises de moins de 10 salariés se traduit par une informatique qui relève du chef d'entreprise lui-même. En effet 8 répondants sur 10 indiquent que ce dernier assume également la fonction de responsable informatique ...

## Q4. Enfin, quelle est la fonction de la personne en charge de l'informatique au sein de l'entreprise ?

Base : Total répondants (513)







... et de façon corrélée, 7 répondants sur 10 déclarent que leur entreprise ne dispose pas de personne spécifiquement en charge de l'informatique.

### Q5. Combien de personnes travaillent dans l'équipe en charge de l'informatique ?

Base : Total répondants (513)



Image de Freepik

Aucun collaborateur/ il n'y a pas de département ou de personne spécifiquement en charge de l'informatique

72%

50 salariés et plus : 14%  
Entre 10 et 49 salariés : 51%

Entre 1 et 5 collaborateurs

27%

50 salariés et plus : 70%  
Entre 10 et 49 salariés : 42%

Entre 6 et 9 collaborateurs

1%

50 salariés et plus : 5%

10 collaborateurs ou plus

<1%

50 salariés et plus : 12%  
Entre 10 et 49 salariés : 6%



# Presque tous les répondants indiquent travailler dans une entreprise proposant moins de 10 postes informatiques.

Q6. Combien de postes informatiques (ordinateurs portables ou fixes) y a-t-il au sein de votre entreprise ?

Base : Total répondants (513)



Image de standret sur Freepik

**94%**  
Moins de 10

0 salarié : 100%  
Entre 10 et 49 salariés : 41%  
50 salariés et plus : 2%

79%



Moins de 5 postes

15%



Entre 5 et 9 postes

Entre 10 et 49 salariés : 46%  
50 salariés et plus : 21%

**4%**  
Entre 10 et 49

3%



Entre 10 et 19 postes

1%



Entre 20 et 49 postes

50 salariés et plus : 77%  
Entre 10 et 49 salariés : 13%

**2%**  
50 et plus

1%



Entre 50 et 100 postes

1%



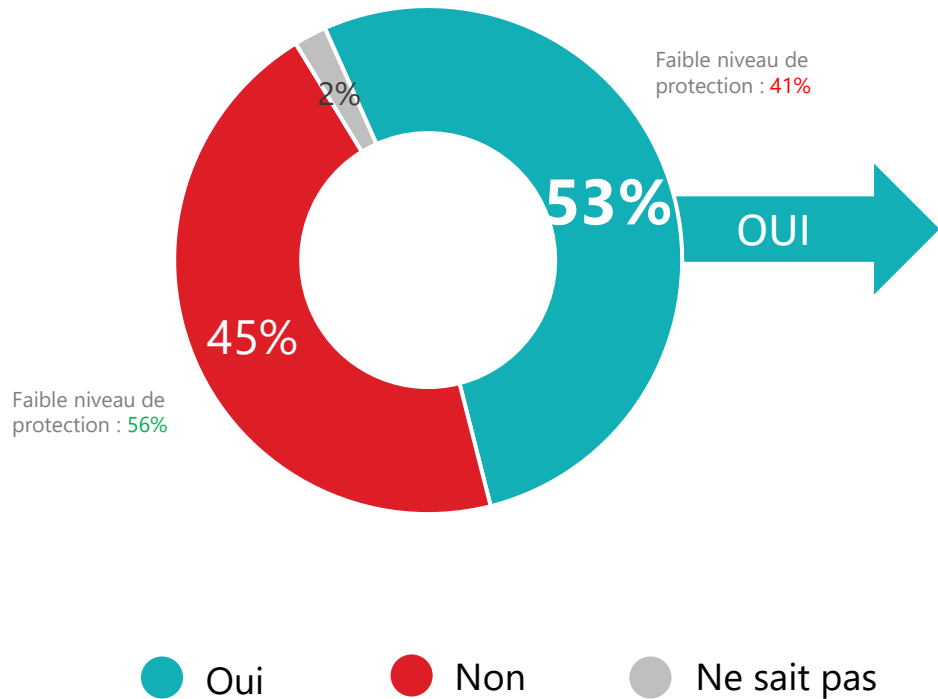
Plus de 100 postes



**Ainsi, plus d'1 entreprise sur 2 déclare utiliser des équipements personnels à des fins professionnelles. Parmi celles-ci, la quasi-totalité indique utiliser leur téléphone portable, un tiers leur ordinateur personnel et près de 3 sur 10 leur messagerie.**

Q8. Des équipements personnels (non fournis par l'entreprise) tels que des téléphones portables, tablettes... sont-ils utilisés pour les activités de l'entreprise ? *Base : Total répondants (513)*

Q8bis. Vous avez déclaré que des équipements personnels sont utilisés pour les activités de l'entreprise. Pouvez-vous préciser lesquels ? *Base : Ont déclaré que des équipements personnels étaient utilisés pour les activités de leur entreprise (270) - Plusieurs réponses possibles*



Téléphone portable personnel



Ordinateur personnel



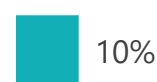
Messagerie internet personnelle



Clé USB personnelle



Tablette personnelle



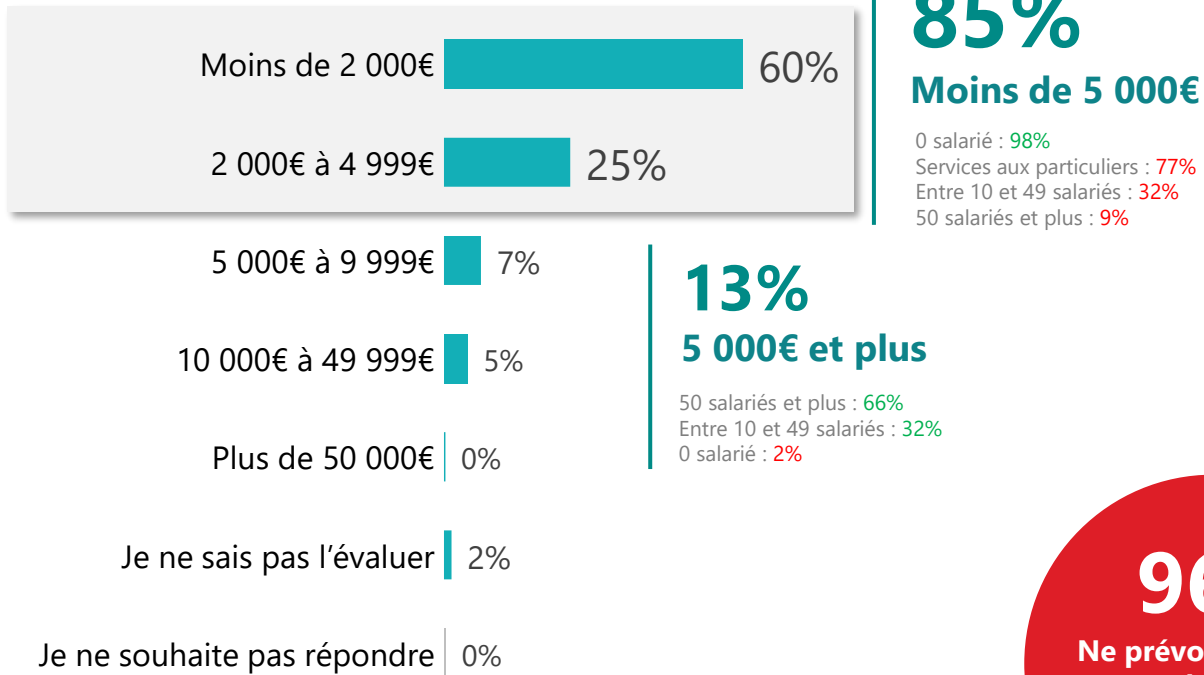
Autre 0%

**\* 1,85 \***  
réponses en moyenne



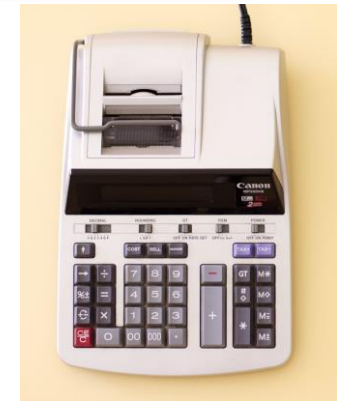
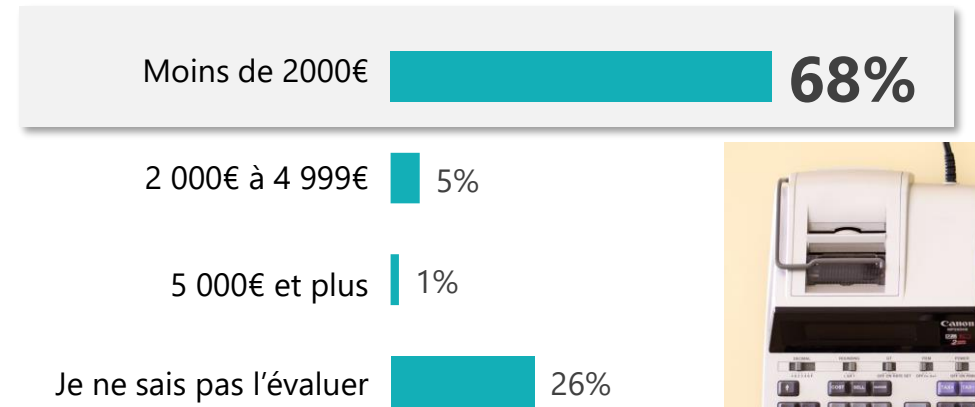
**Pour 85 % des entreprises, le budget alloué à l'informatique est inférieur à 5 000 € par an, une proportion encore plus élevée parmi les entreprises sans salarié... Une enveloppe consacrée à la sécurité informatique inférieure à 2 000€ pour deux tiers des entreprises. La quasi-totalité ne prévoit pas de recruter en cybersécurité à l'avenir.**

Q9. Quel est le montant du budget HT annuel de l'entreprise dédié à l'informatique (il s'agit du budget d'investissement et/ou de fonctionnement incluant par exemple la maintenance, les licences logicielles, le renouvellement du parc informatique, du photocopieur, de l'imprimante etc..., hors Ressources Humaines) ? Base : Total répondants (513)



Q9b. Dans ce budget, quelle est l'enveloppe consacrée à la sécurité informatique (hors Ressources Humaines) ?

Base : Ont déclaré connaître le budget consacré à la sécurité informatique (504)



**96%**  
**Ne prévoient pas de recruter des ressources humaines en cybersécurité l'an prochain**

Entre 10 et 49 salariés : 86%  
50 salariés et plus : 76%

Q9e. Prévoyez-vous de recruter des ressources humaines en cybersécurité l'an prochain ? Base : Total répondants (513)

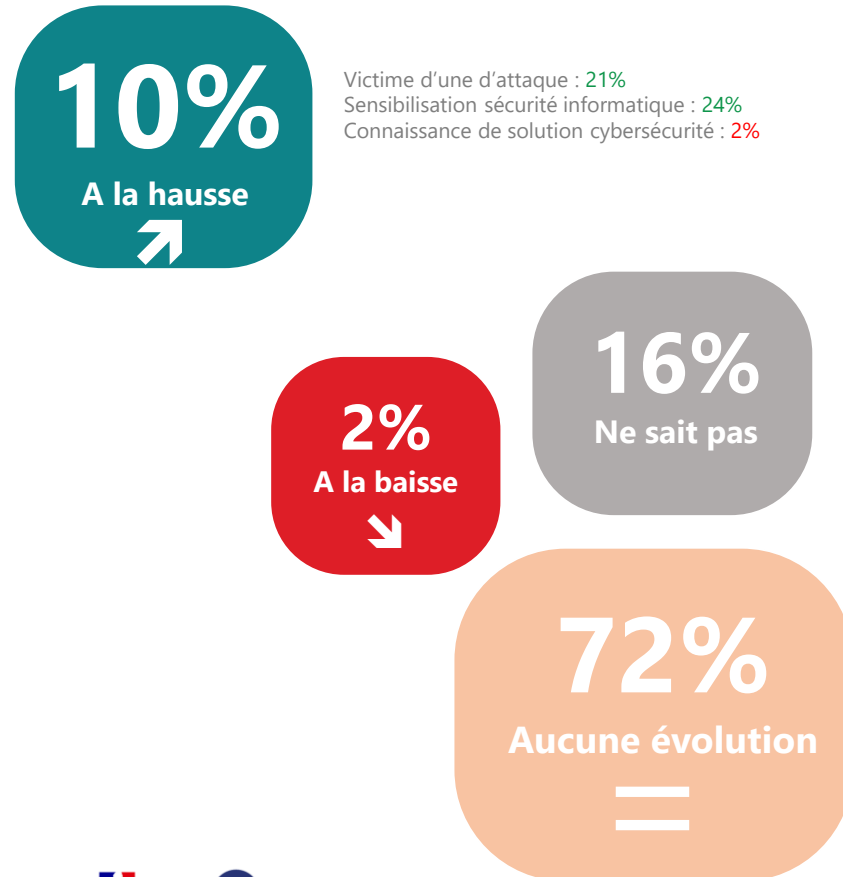


Si la majorité des entreprises ne prévoient pas d'augmentation de budget pour l'année prochaine, celles qui l'envisagent souhaiteraient davantage mettre en avant les solutions techniques et équipements de sécurité.

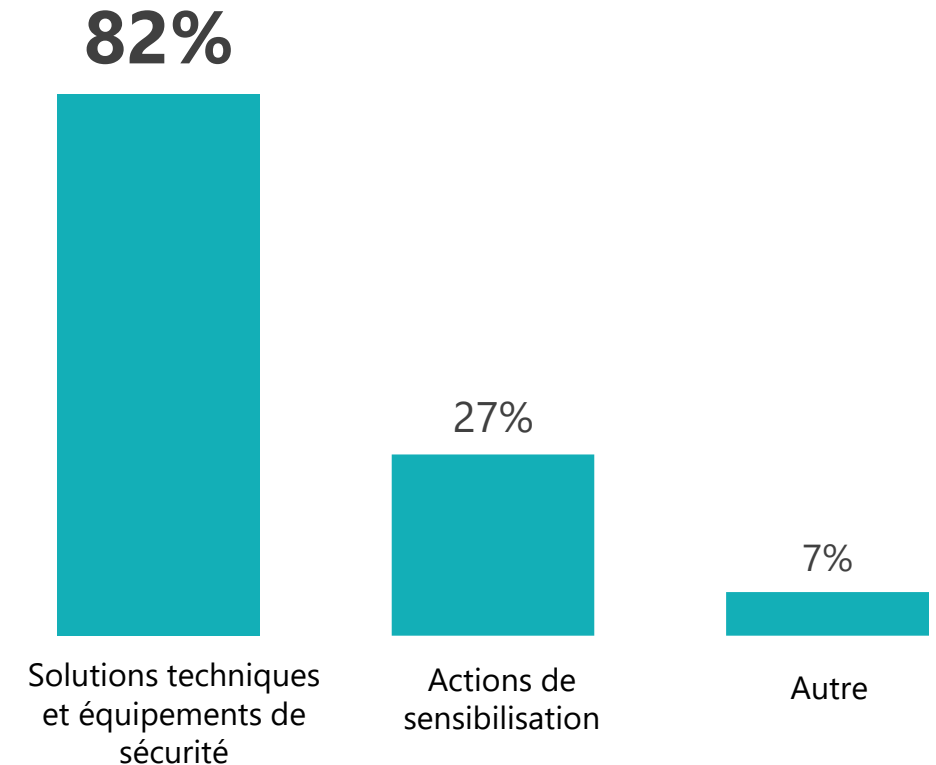
Q9c. Prévoyez-vous de faire évoluer ce budget l'an prochain ?

Base : Total répondants (513)

Comptent faire évoluer le budget lié à l'informatique...



Q9d. A quel poste pensez-vous allouer ce budget ? Base : Ont déclaré une hausse du budget consacré à la sécurité informatique l'an prochain (51)







# Une hausse du budget surtout envisagée par les plus grandes entreprises...

Q9c. Prévoyez-vous de faire évoluer ce budget l'an prochain ? *Base : Total répondants (513)*

	TOTAL	Tailles des entreprises				Secteur d'activité				
		0 salarié	1 à 9 salariés	Entre 10 et 49 salariés	50 salariés et plus	Agriculture / Industrie / BTP	Commerce / HCR	Services aux entreprises	Administration / Santé / Enseignement	Services aux particuliers
<i>Base (non pondéré)</i>	513	108	255	99	51	157	62	118	22*	154
Oui, à la hausse	10%	11%	8%	22%	48%	7%	3%	21%	3%	6%
Oui, à la baisse	2%	1%	2%	6%	2%	2%	-	3%	-	2%
Non, aucune évolution du budget prévu	72%	77%	72%	56%	17%	70%	82%	60%	90%	75%
Je ne sais pas	16%	11%	18%	16%	33%	21%	15%	16%	7%	17%

Q9d. Des équipements personnels (non fournis par l'entreprise) tels que des téléphones portables, tablettes... sont-ils utilisés pour les activités de l'entreprise ? *Base : Ont déclaré une hausse du budget consacré à la sécurité informatique l'an prochain (51)*

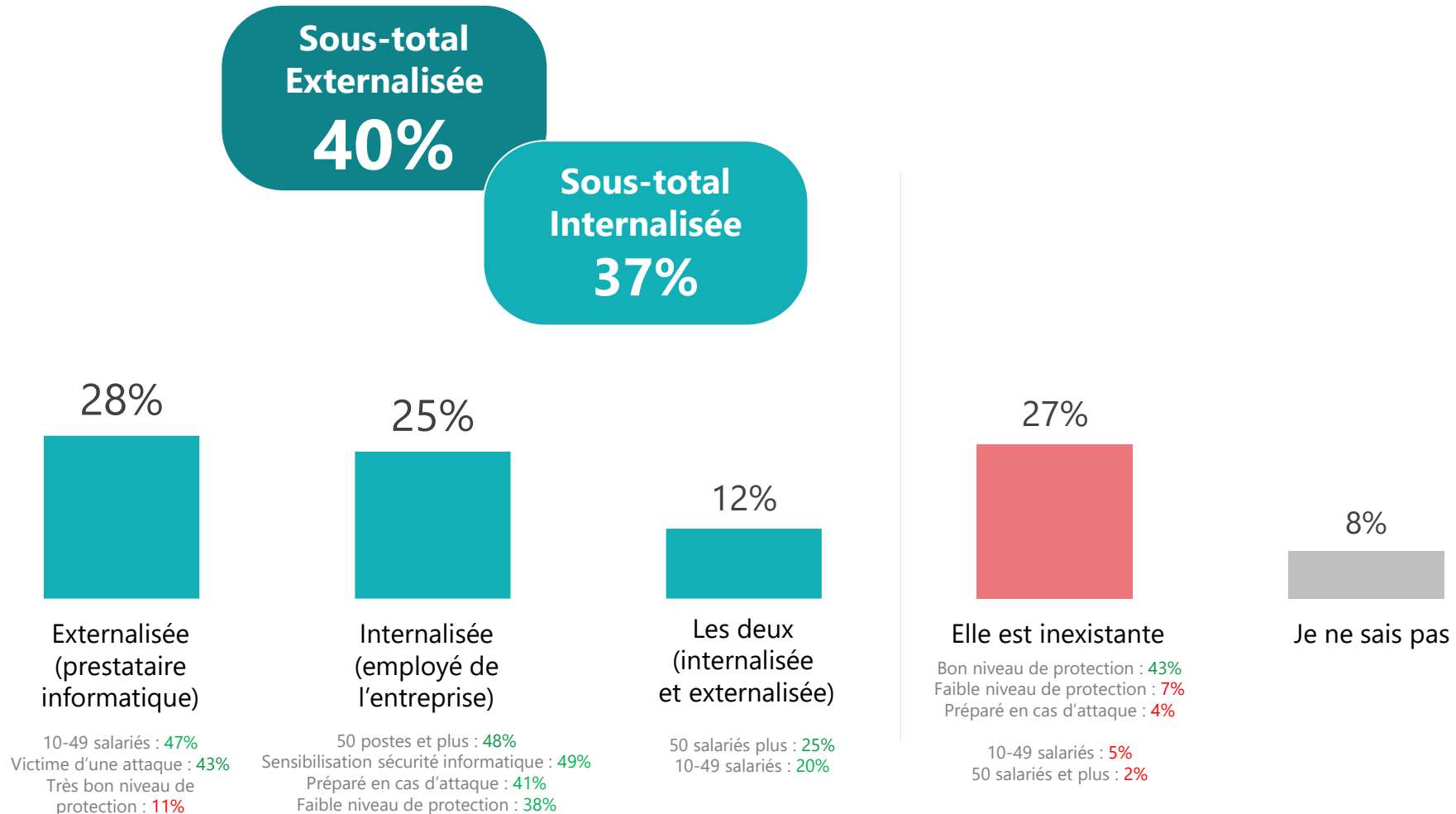
<i>Base (non pondéré)</i>	75	9*	20*	21*	25*	19*	3*	33	4*	16*
Solutions techniques et équipements de sécurité	82%	91%	73%	94%	99%	76%	18%	88%	100%	98%
Actions de sensibilisation	27%	23%	25%	55%	37%	16%	91%	25%	25%	37%
Autre	7%	-	12%	-	2%	12%	-	6%	-	3%



**Si plus de 2 tiers des entreprises ont une gestion de la sécurité informatique externalisée ou internalisée plutôt équilibrée, elle est inexistante pour près de 3 entreprises sur 10, et concerne surtout les moins de 10 salariés.**

Q10. La gestion de la sécurité informatique de l'entreprise est-elle ?

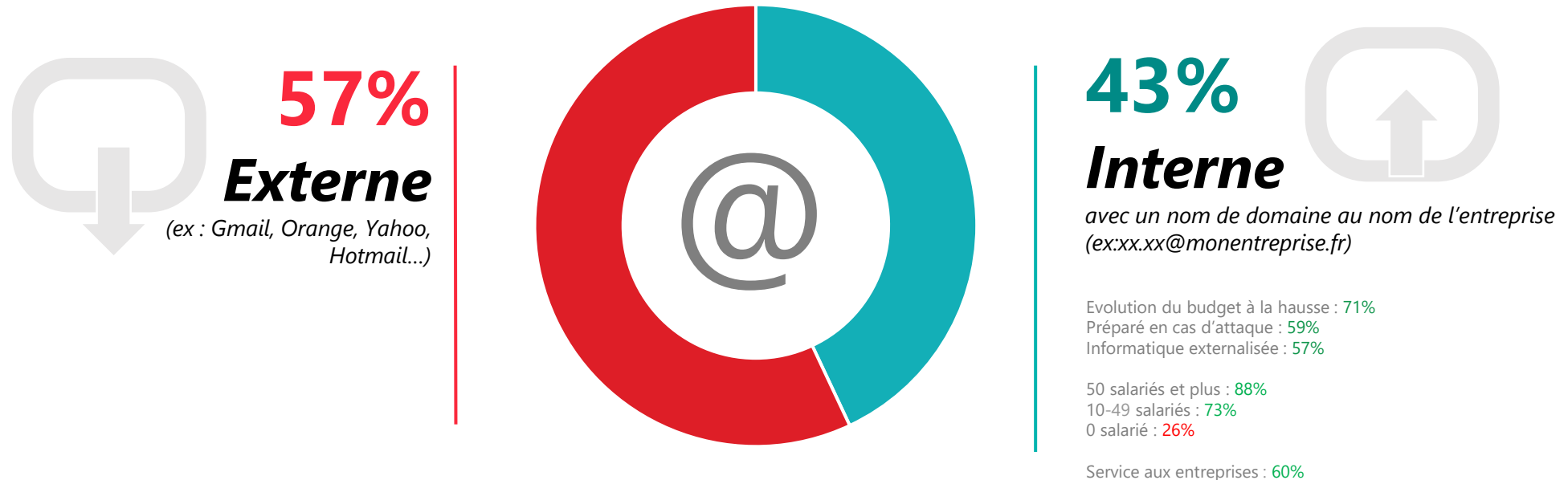
Base : Total répondants (513)





## Près de 6 entreprises sur 10 communiquent avec une messagerie externe. Les plus grandes privilégiant la messagerie interne.

Q14. Pour communiquer avec vos collègues, clients prestataires ou administrations (fiscales, sociales, etc.),  
Base : Total répondants (513)





# 02

## **Etat des lieux en matière de sécurité informatique**

Un niveau de protection surtout présent dans le secteur des services aux entreprises et ceux de la santé et de l'éducation

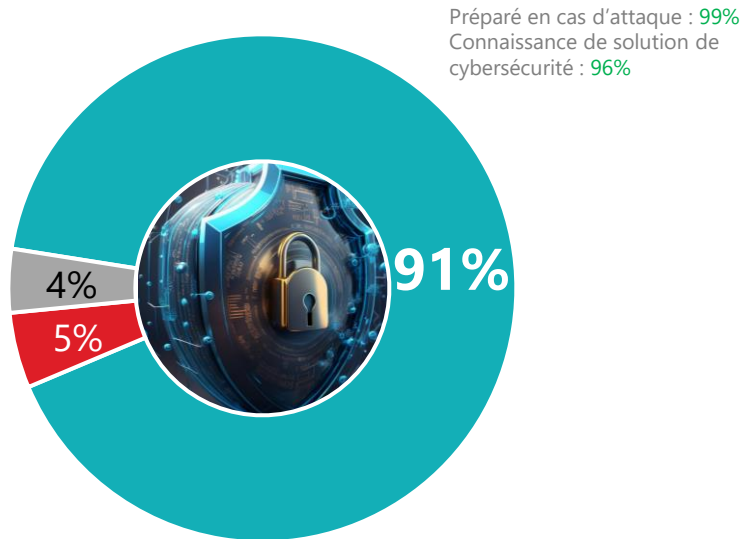


## 9 entreprises sur 10 déclarent être équipées d'au moins un dispositif de sécurité. Les antivirus, les sauvegardes ainsi que les pare-feu sont les solutions les plus employées...

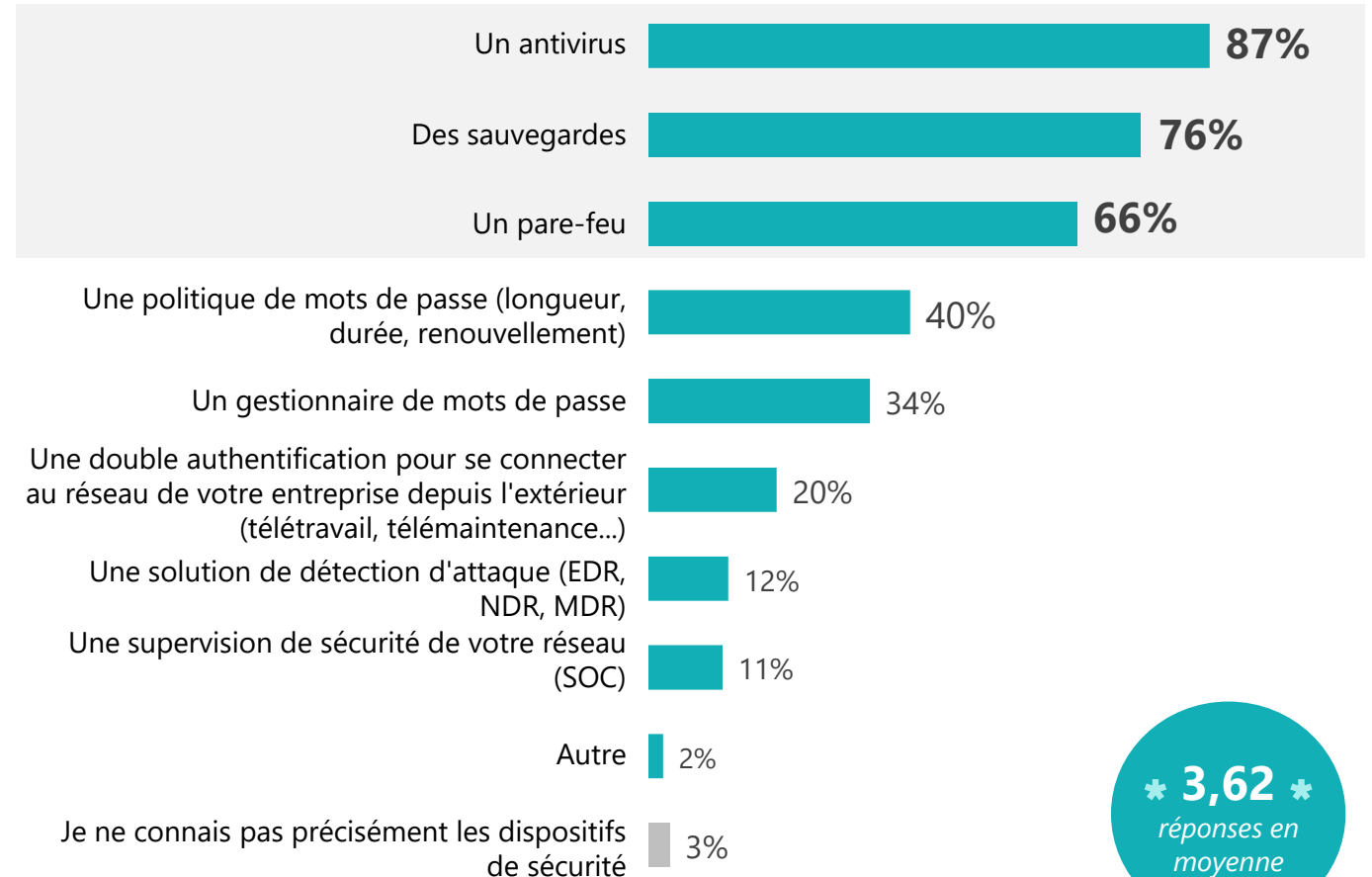
Q13. Votre entreprise est-elle équipée de dispositifs de cybersécurité ? (exemples : pare-feu, antivirus, sauvegardes, politique de mots de passe ...) Base : Total répondants (513)

Q13b. Vous avez déclaré que votre entreprise était équipée de dispositifs de sécurité. Pouvez-vous préciser lesquels ?

Base : Ont déclaré que leur entreprise était équipée de dispositifs de sécurité (468) - Plusieurs réponses possibles



● Oui ● Non ● Ne sait pas



\* 3,62 \*  
réponses en moyenne





## ...Un niveau de protection en termes de dispositifs de sécurité corrélé à la taille de l'entreprise. Le secteur des services aux entreprises est également davantage protégé.

Q13. Votre entreprise est-elle équipée de dispositifs de cybersécurité ? (exemples : pare-feu, antivirus, sauvegardes, politique de mots de passe ...) Base : Total répondants (513)

	TOTAL	Tailles des entreprises				Secteur d'activité				
		0 salarié	1 à 9 salariés	Entre 10 et 49 salariés	50 salariés et plus	Agriculture / Industrie / BTP	Commerce / HCR	Services aux entreprises	Administration / Santé / Enseignement	Services aux particuliers
Base (non pondéré)	513	108	255	99	51	157	62	118	22*	154
OUI	91%	91%	91%	96%	94%	90%	91%	94%	92%	86%
NON	5%	5%	5%	2%	2%	4%	7%	4%	7%	5%
Ne sait pas	4%	4%	4%	2%	4%	6%	2%	2%	1%	9%

Q13b. Vous avez déclaré que votre entreprise était équipée de dispositifs de sécurité. Pouvez-vous préciser lesquels ?

Base : Ont déclaré que leur entreprise était équipée de dispositifs de sécurité (468) - Plusieurs réponses possibles

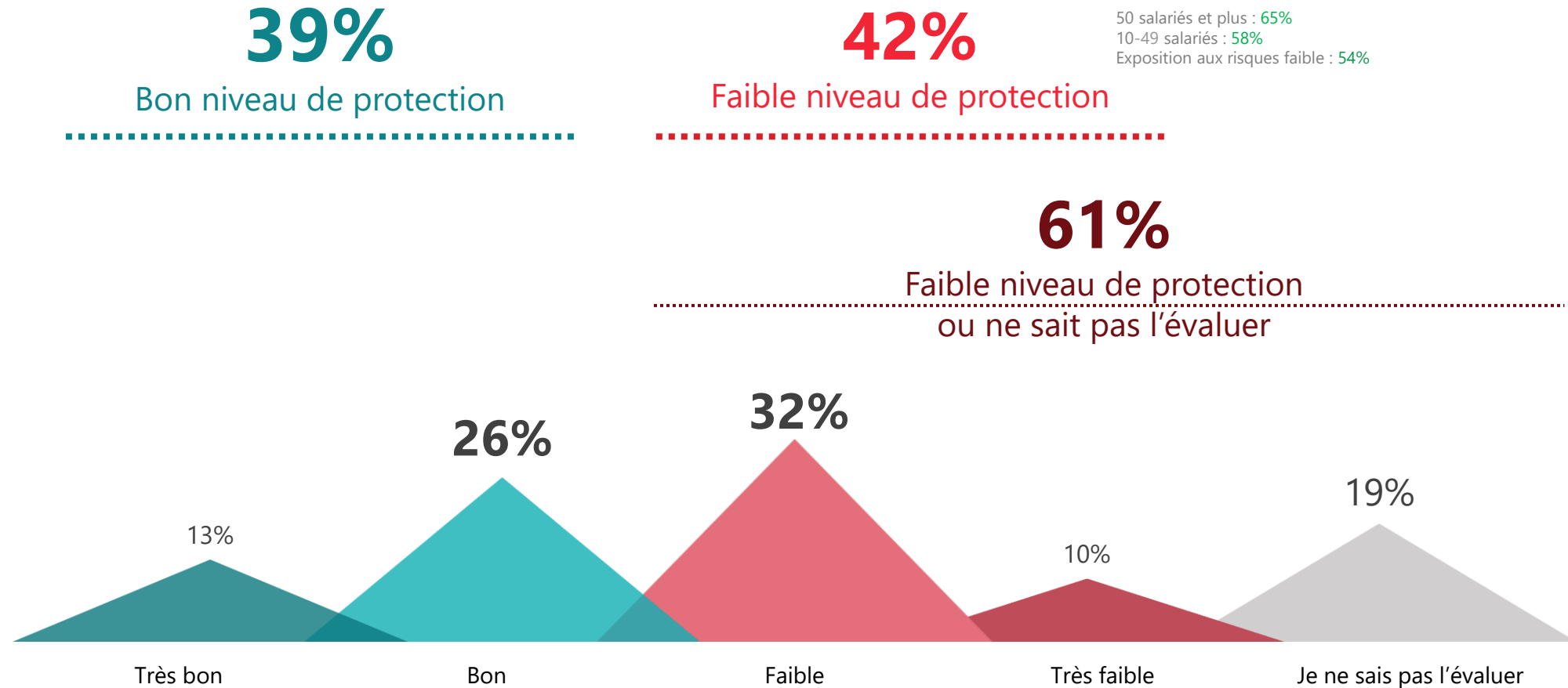
Base (non pondéré)	467	96	229	94	48	144	57	112	20*	134
Un antivirus	87%	85%	88%	90%	88%	91%	84%	86%	85%	81%
Des sauvegardes	76%	71%	77%	83%	93%	77%	56%	86%	92%	68%
Un pare-feu	66%	65%	66%	78%	86%	62%	56%	75%	77%	62%
Une politique de mots de passe (longueur, durée, renouvellement)	40%	54%	33%	59%	74%	37%	22%	55%	48%	37%
Un gestionnaire de mots de passe	34%	37%	32%	49%	54%	20%	32%	45%	47%	33%
Une double authentification pour se connecter au réseau de votre entreprise depuis l'extérieur (télétravail, télémaintenance...)	20%	19%	18%	37%	67%	13%	6%	36%	18%	18%
Une solution de détection d'attaque (EDR, NDR, MDR)	12%	17%	9%	26%	49%	4%	6%	21%	25%	10%
Une supervision de sécurité de votre réseau (SOC)	11%	8%	12%	23%	38%	5%	6%	20%	18%	8%
Autre	2%	1%	3%	1%	3%	1%	-	3%	7%	4%
Je ne connais pas précisément les dispositifs de sécurité	3%	5%	3%	2%	1%	2%	7%	-	7%	4%



**...un équipement insuffisant puisque 4 entreprises sur 10 estiment néanmoins avoir un faible niveau de protection informatique, notamment celles déclarant être faiblement exposées ou encore les plus grandes entreprises plus enclines à reconnaître un faible niveau de protection**

Q12. Comment évaluez-vous le niveau de protection de votre entreprise en matière de sécurité informatique ?

Base : Total répondants (513)

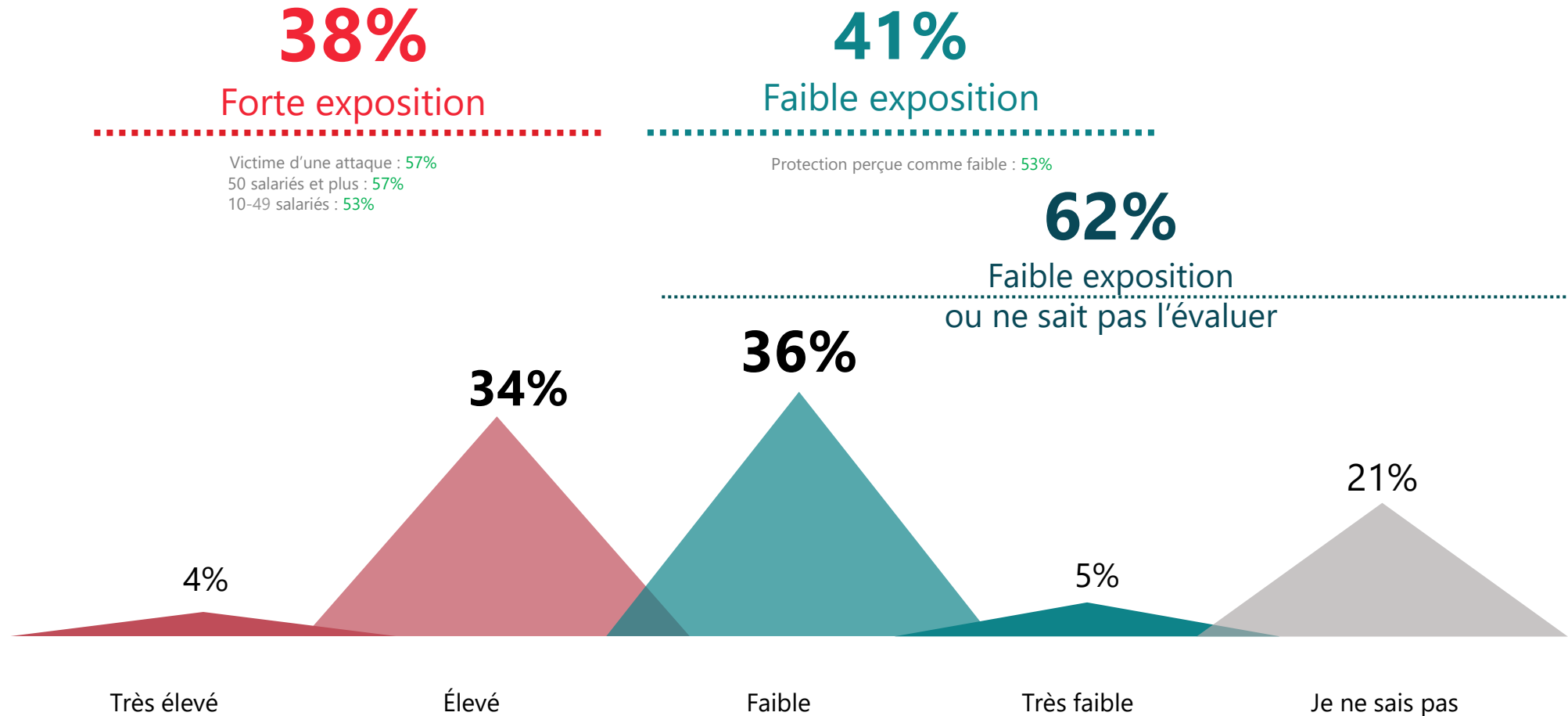




**2 entreprises sur 5 estiment être fortement exposées aux risques de cyberattaque, en particulier celles ayant déjà été victimes d'une attaque et les plus grosses structures... . Une proportion équivalente considère être peu exposée, même parmi celles qui perçoivent une protection insuffisante.**

Q15. Et selon vous, le niveau d'exposition aux risques de cyberattaques de votre entreprise est :

Base : Total répondants (513)



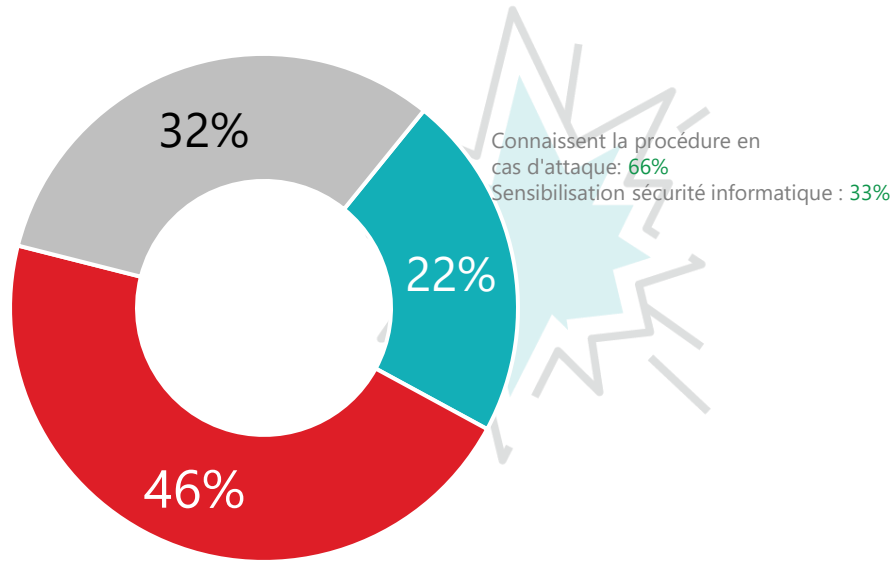


# Avec cela, près de la moitié des entreprises estiment ne pas être suffisamment préparées en cas d'attaque et plus des 2/3 déclarent ne pas posséder de procédure de réaction le cas échéant...

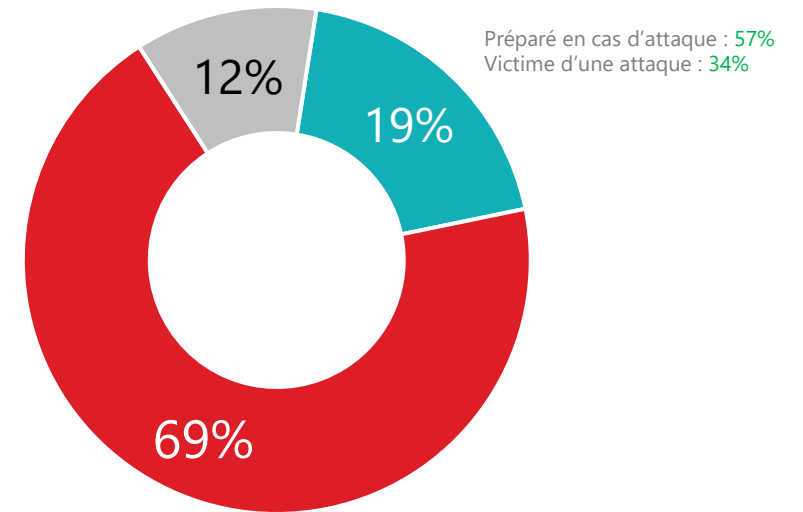
Q18. A votre connaissance, votre entreprise est-elle suffisamment préparée en cas d'attaque informatique? Base : Total répondants (513)

Q19. Disposez-vous d'une procédure de réaction en cas d'attaque informatique ? Base : Total répondants (513)

### Préparées en cas d'attaque



### Disposent d'une procédure de réaction



● Oui      ● Non      ● Ne sait pas



**... Un score plus faible auprès des grandes entreprises. Le secteur des services aux entreprises semble davantage préparé en cas d'attaque, tout comme le secteur de la santé et de l'enseignement.**

Q18. A votre connaissance, votre entreprise est-elle suffisamment préparée en cas d'attaque informatique? Base : Total répondants (513)

	TOTAL	Tailles des entreprises				Secteur d'activité				
		0 salarié	1 à 9 salariés	Entre 10 et 49 salariés	50 salariés et plus	Agriculture / Industrie / BTP	Commerce / HCR	Services aux entreprises	Administration / Santé / Enseignement	Services aux particuliers
Base (non pondéré)	513	108	255	99	51	157	62	118	22*	154
Oui	22%	28%	19%	<b>33%</b>	23%	14%	<b>7%</b>	<b>34%</b>	42%	21%
Non	46%	41%	48%	41%	55%	52%	<b>64%</b>	36%	30%	36%
Ne sait pas	32%	31%	33%	26%	22%	34%	29%	30%	28%	<b>43%</b>

Q19. Disposez-vous d'une procédure de réaction en cas d'attaque informatique ? Base : Total répondants (513)

	513	108	255	99	51	157	62	118	22*	154
Oui	19%	24%	16%	<b>40%</b>	<b>41%</b>	13%	8%	<b>30%</b>	31%	17%
Non	69%	59%	75%	<b>44%</b>	<b>48%</b>	76%	<b>85%</b>	60%	41%	70%
Ne sait pas	12%	17%	9%	16%	11%	11%	7%	10%	28%	13%



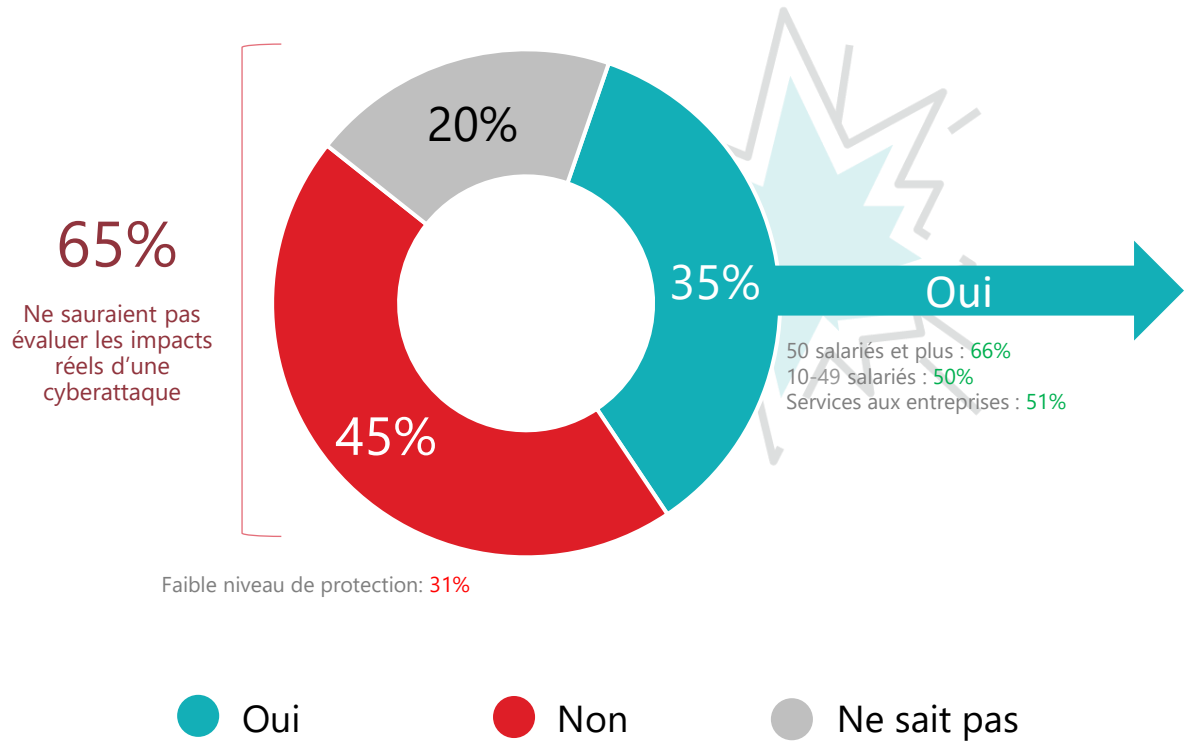


# Un tiers des entreprises estiment être en mesure d'évaluer les impacts d'une cyberattaque sur leur entreprise... selon elles, les impacts se portent principalement sur l'interruption ou la baisse de l'activité, la destruction, ou la perte de données et la perte financière.

Q16. Sauriez-vous évaluer les impacts (conséquences) réels d'une cyberattaque sur votre entreprise ? Base : Total répondants (513)

Q16b. Quels impacts une cyberattaque pourrait avoir sur votre entreprise ? Base : Ont déclaré savoir évaluer l'impact d'une cyberattaque sur leur entreprise (181) - Question ouverte

## Sait évaluer les impacts réels d'une cyberattaque



<b>Autre impact sur l'entreprise</b>	<b>54%</b>
Interruption ou baisse de l'activité (services, production, réseaux sociaux, etc...)	38%
Atteinte à l'image de l'entreprise, usurpation d'identité, confiance dégradée	14%
Perte de temps	9%
Fermeture de la société	4%
Procédures judiciaires, pénales	3%
<b>Impact sur les données</b>	<b>41%</b>
Destruction, perte de données	24%
Vol, piratage, détournement de données	21%
<b>Impact financier</b>	<b>23%</b>
Perte financière, chiffre d'affaires, piratage comptes bancaires	22%
Demande de rançon	3%

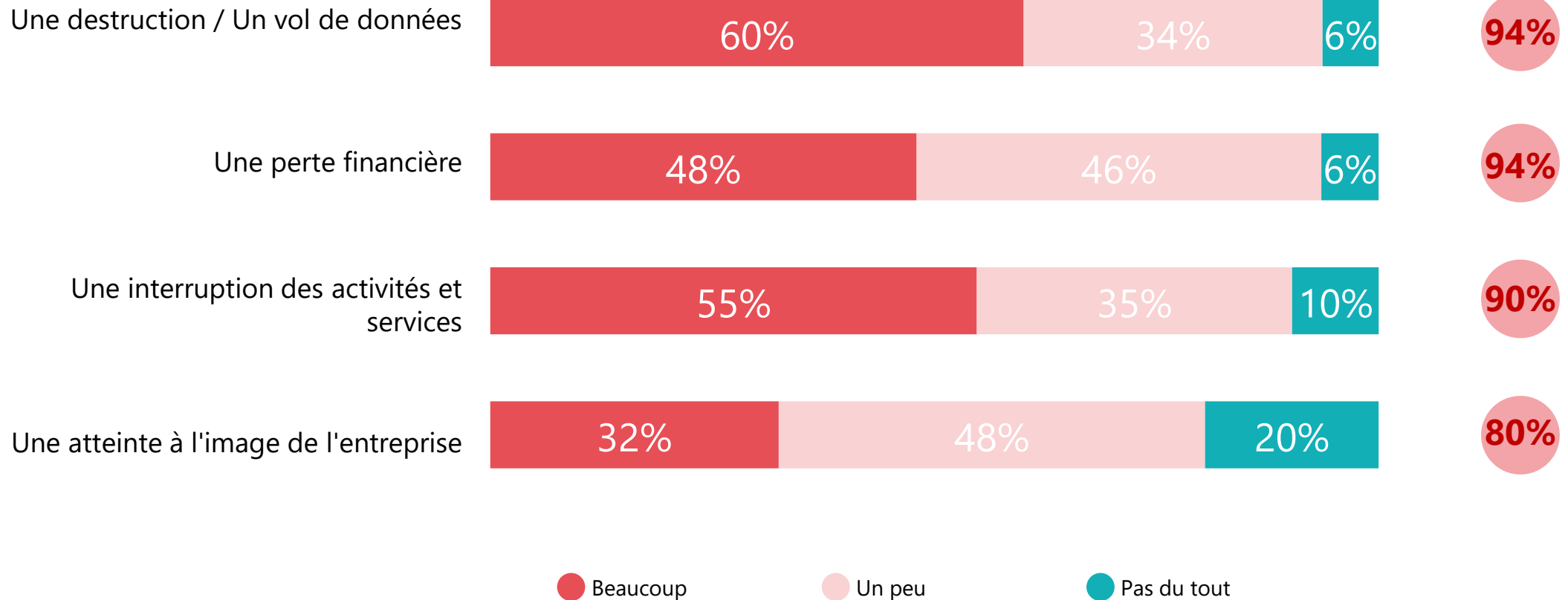


# En cas de cyberattaque, 9 entreprises sur 10 redoutent une destruction / un vol de données, une perte financière ou encore une interruption des activités et des services.

Q17. En cas de cyberattaque, dans quelle mesure redoutez-vous ... ?

Base : Total répondants (513)

Redoute



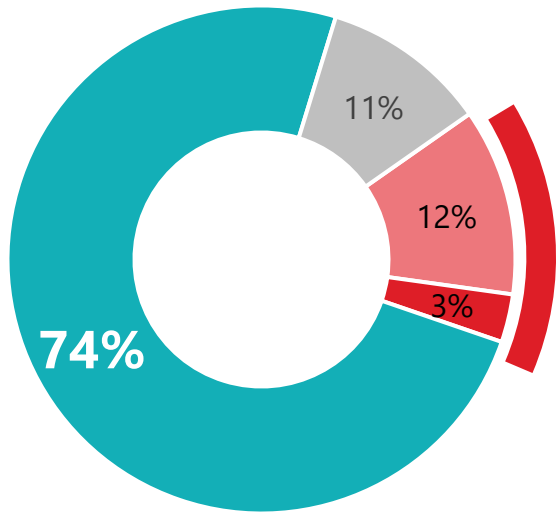


**Enfin, 15% des entreprises ont déjà fait face à un incident de sécurité informatique, l'hameçonnage étant la principale attaque - un quart indique en avoir fait les frais - suivi par le téléchargement d'un virus, la faille de sécurité non corrigée et le défaut de configuration des équipements...**

Q20. A votre connaissance, votre entreprise a-t-elle été victime d'un ou plusieurs incident(s) de sécurité informatique (rançongiciel, vol ou fuite de données, défiguration de site internet ...) autre qu'une panne au cours des 12 derniers mois ?

Base : Total répondants (513)

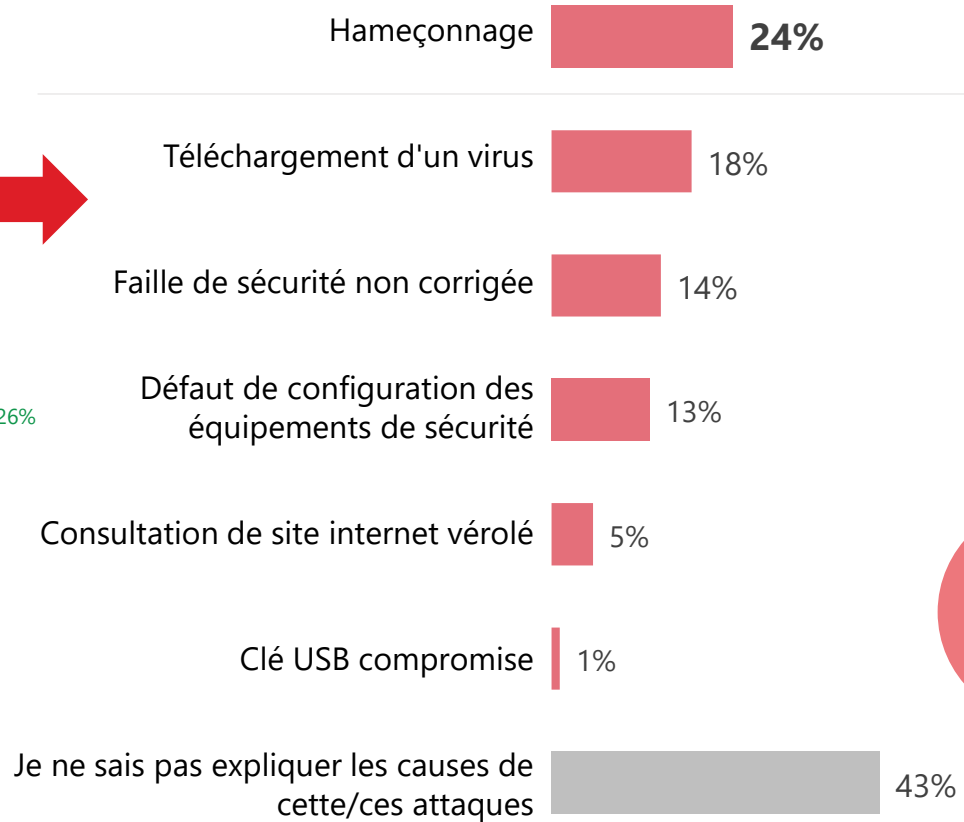
Q20b. A votre avis, à quoi ces attaques étaient-elles liées ? Base : Ont déclaré avoir été victimes d'un ou plusieurs incident(s) de sécurité informatique (77) - Plusieurs réponses possibles



**15%**  
Victimes de cyberattaque

Connaissent la procédure en cas d'attaque: 26%  
50 salariés et plus : 38%  
10-49 salariés : 25%

- Oui 1 fois
- Oui plusieurs fois...
- Non, jamais
- Je ne sais pas



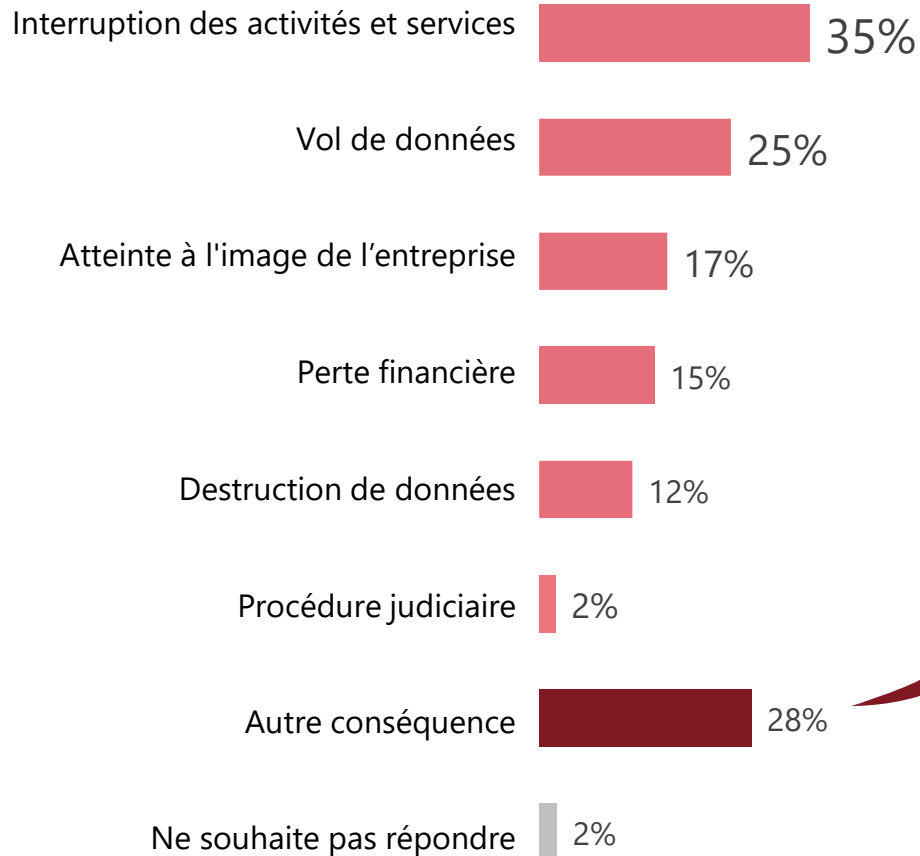
**\* 1,31 \***  
réponses en moyenne



# ... des incidents causant principalement une interruption des activités et services, le vol de données et l'atteinte à l'image de l'entreprise.

Q20c. Et quelles ont été les conséquences de cet/ces incident(s) ?

Base : Ont déclaré avoir été victimes d'un ou plusieurs incident(s) de sécurité informatique (77) - Plusieurs réponses possibles



\* 1,36 \*  
réponses en moyenne



*Vol de l'adresse email pro sur le site Canva  
Perte d'une journée de travail le temps de réinstaller les données  
Virement volé  
Site internet bloqué  
Reboot du site  
Temps : dépôt de plainte, information des clients, CNIL. On ne sait pas s'il y a eu vol de données  
Diminution activité  
Site internet inutilisable  
Plainte, aucun vol à priori  
Temps de maintenance augmenté  
Compte Gmail piraté*





**03**

**Cybersécurité : Etat des lieux des besoins**

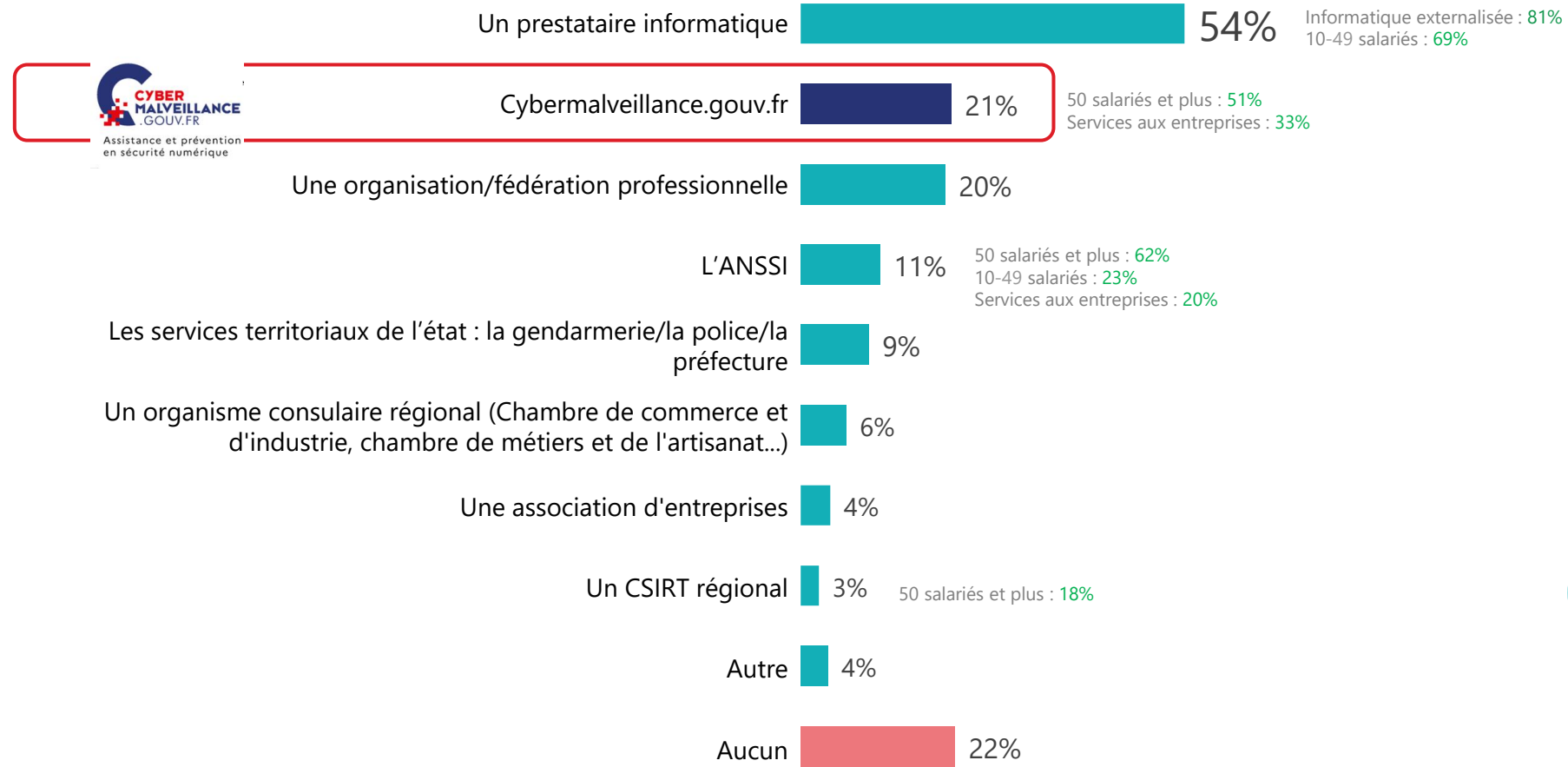




# En matière de sécurité informatique, pour s’informer ou se faire aider, les entreprises qui externalisent majoritairement leur gestion se tournent logiquement vers leurs prestataires informatiques : 8 d’entre elles font appel à leurs services. 1 sur 5 font appel à Cybermalveillance.gouv.fr...

Q24. Vers qui vous tournez-vous actuellement pour vous informer ou vous aider sur le sujet de la cybersécurité ?

Base : Total répondants (513) - Plusieurs réponses possibles



**\* 1,68 \***  
réponses en moyenne



## ...en particulier les plus grandes entreprises et les secteurs des services aux entreprises et de la santé et enseignement.

Q24. Vers qui vous tournez-vous actuellement pour vous informer ou vous aider sur le sujet de la cybersécurité ?

Base : Total répondants (513) - Plusieurs réponses possibles

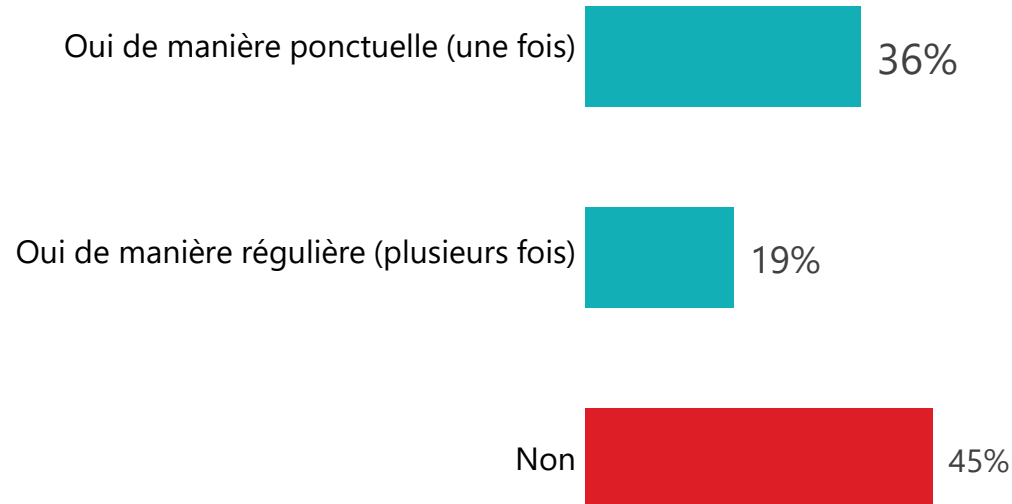
	TOTAL	Tailles des entreprises				Secteur d'activité				
		0 salarié	1 à 9 salariés	Entre 10 et 49 salariés	50 salariés et plus	Agriculture / Industrie / BTP	Commerce / HCR	Services aux entreprises	Administration / Santé / Enseignement	Services aux particuliers
Base (non pondéré)	513	108	255	99	51	157	62	118	22*	154
Un prestataire informatique	54%	49%	55%	69%	52%	53%	41%	62%	63%	43%
Cybermalveillance.gouv.fr	21%	24%	19%	25%	51%	13%	12%	33%	30%	17%
Une organisation/fédération professionnelle	20%	31%	17%	13%	10%	21%	9%	24%	28%	20%
L'ANSSI	11%	15%	7%	23%	62%	2%	1%	20%	37%	6%
Les services territoriaux de l'état : la gendarmerie/la police/la préfecture	9%	11%	9%	12%	10%	6%	5%	17%	9%	10%
Un organisme consulaire régional (Chambre de commerce et d'industrie, chambre de métiers et de l'artisanat...)	6%	6%	7%	6%	4%	9%	3%	5%	7%	9%
Une association d'entreprises	4%	4%	4%	8%	6%	3%	0%	5%	7%	9%
Un CSIRT régional	3%	4%	1%	3%	18%	0%	0%	7%	1%	3%
Autre	4%	2%	4%	7%	1%	3%	8%	2%	-	6%
Aucun	22%	28%	20%	7%	11%	30%	28%	11%	7%	28%



## Un peu plus d'un répondant sur 2 a été sensibilisé à la sécurité informatique au cours des 12 derniers mois notamment au sein des plus grandes entreprises, un tiers ayant bénéficié d'une sensibilisation de manière ponctuelle.

Q21. Avez-vous, dans un cadre professionnel, été sensibilisé(e) à la cybersécurité au cours des 12 derniers mois ?

Base : Total répondants (513)



# 55%

Ont déjà été sensibilisé au moins une fois à la cybersécurité

Connaissent la procédure en cas d'attaque: 85%

Préparé en cas d'attaque : 82%

50 salariés et plus : 79%

10-49 salariés : 71%

Services aux entreprises : 75%

Commerce/HCR: 37%



# Deux tiers des entreprises déclarent connaître des solutions de cybersécurité, et parmi celles-ci, si 42% ne savent pas évaluer ces solutions, 11% déclarent qu'elles ne sont pas adaptées aux besoins de l'entreprise...

Q22. Connaissez-vous des solutions de cybersécurité actuellement proposées sur le marché (exemples : firewall, antivirus, EDR-XDR...) ? Base : Total répondants (513)

Q22b. Pensez-vous qu'elles soient adaptées aux besoins de votre entreprise... ? Base : Ont déclaré connaître des solutions de cybersécurité (346)

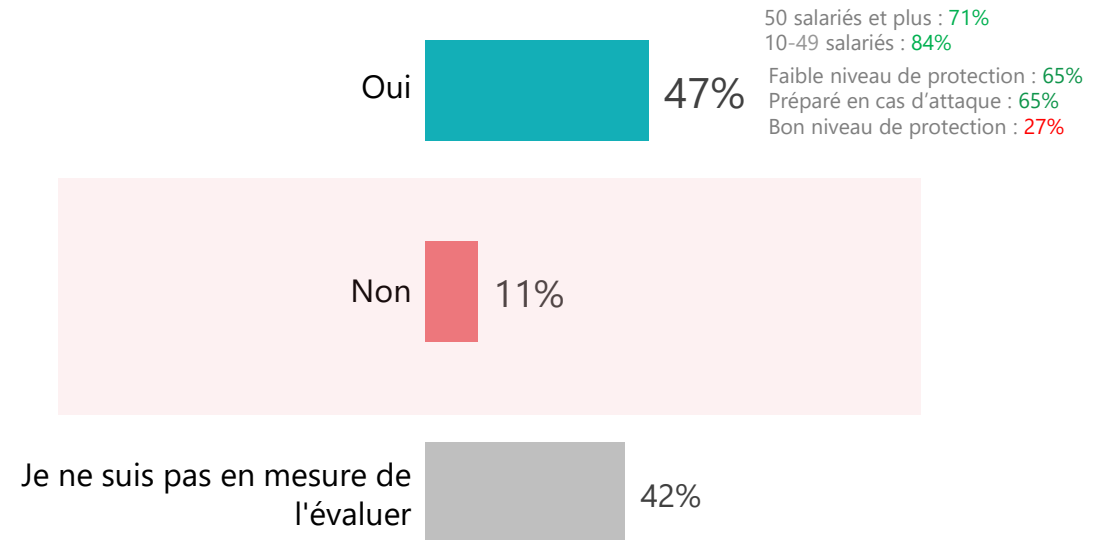


**67%**  
Déclarent connaître des solutions de cybersécurité

Préparé en cas d'attaque : 88%  
Faible niveau de protection : 83%

50 salariés et plus : 86%  
Services aux entreprises : 82%

Services aux particuliers : 56%

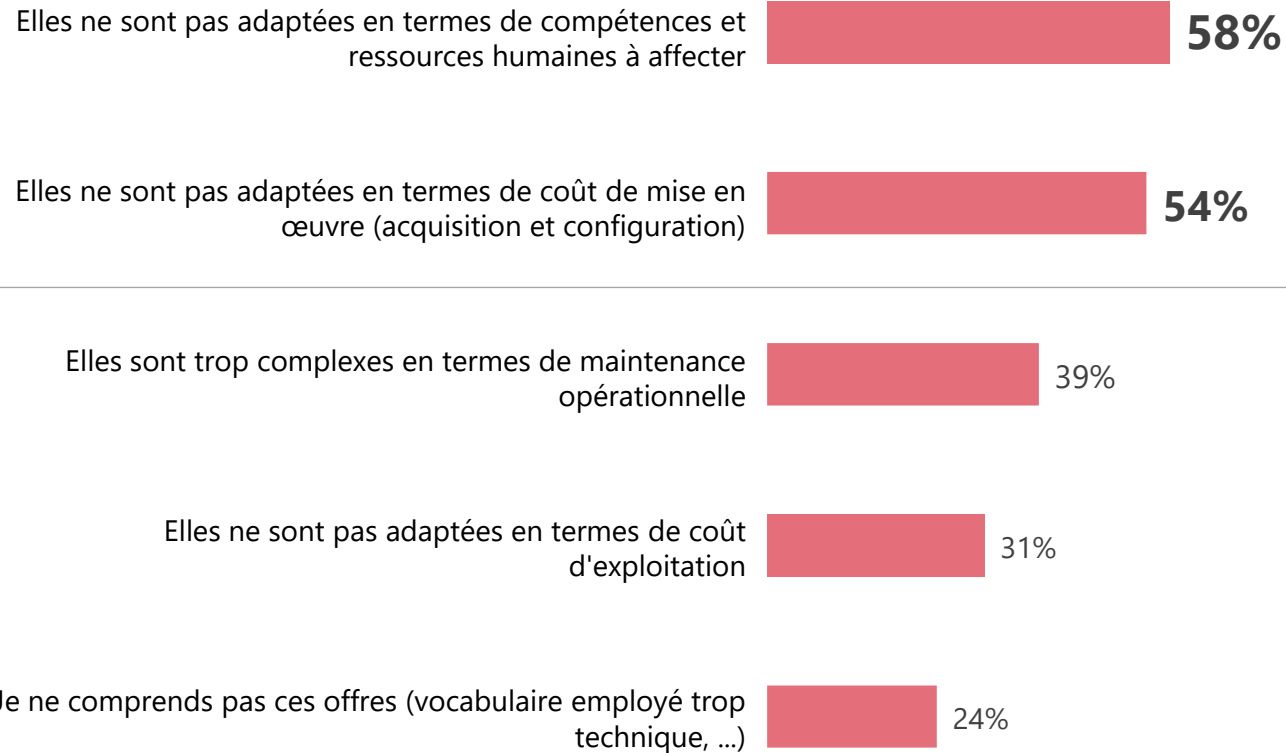




## Parmi ces entreprises, plus de la moitié estiment que ces solutions ne sont pas adaptées en termes de compétences et ressources humaines ou en termes de coût de mise en œuvre.

Q22c. Pourquoi indiquez-vous que ces solutions de cybersécurité proposées sur le marché ne sont pas adaptées aux besoins de votre entreprise ... ? Base : Ont déclaré que les solutions de cybersécurité proposées sur le marché ne sont pas adaptées (37)

**11%**  
**Pensent que les solutions  
proposées sur le marché ne sont  
pas adaptées**



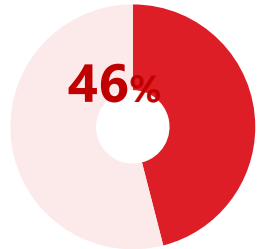
**\* 2,06 \***  
réponses en  
moyenne



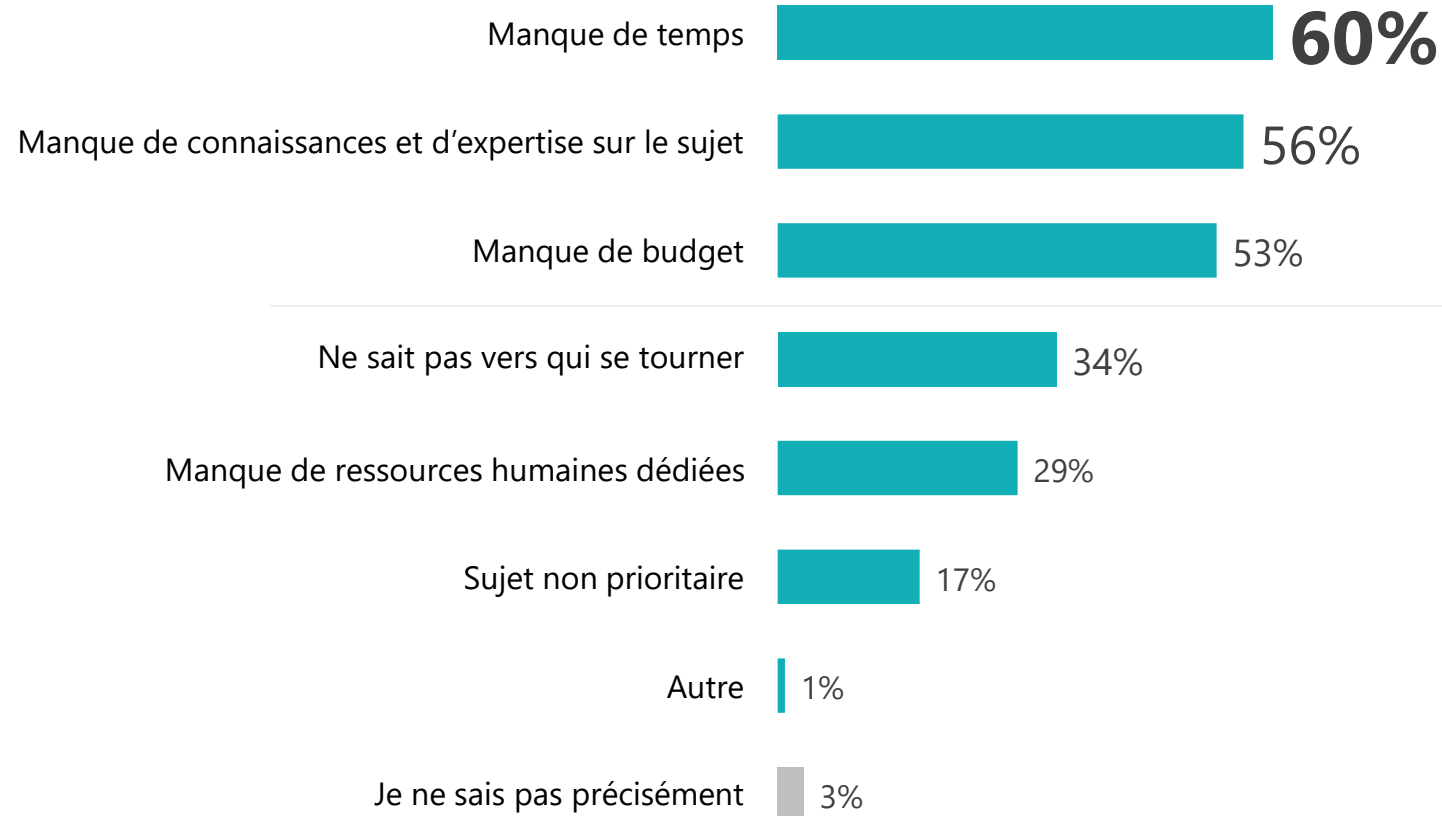
## Les principaux obstacles qui freinent l'accès à un bon niveau de sécurité informatique sont liés à des contraintes de temps, de connaissances et d'expertise, mais également de budget.

Q18b. Selon vous, quels sont les freins qui empêchent votre entreprise d'atteindre le bon niveau de sécurité informatique ?

Base : Ont déclaré que leur entreprise n'était pas préparée en cas d'attaque (236) - Plusieurs réponses possibles



**Déclarent que leur entreprise n'est pas suffisamment préparée en cas d'attaque informatique**  
*(rappel)*



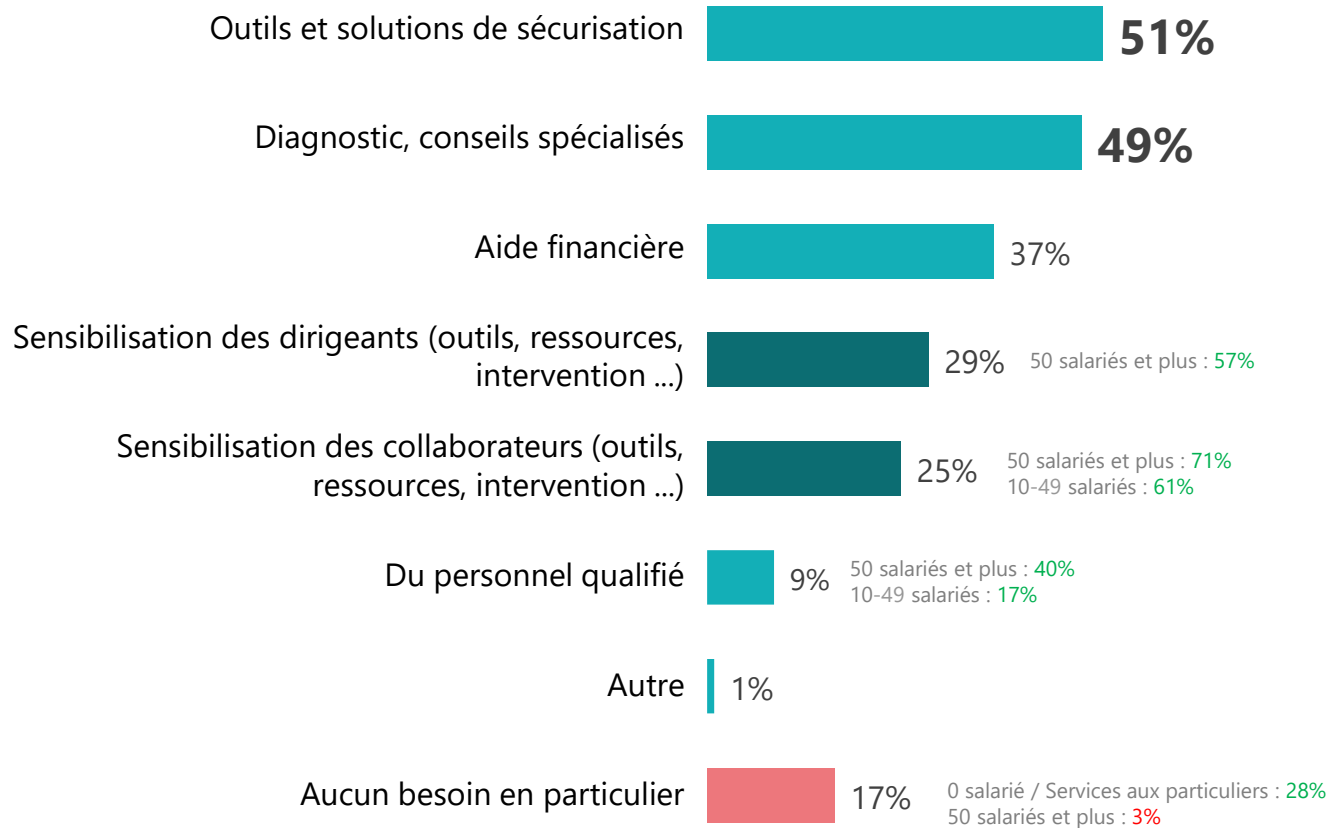




# Concernant les besoins en matière de sécurité informatique, si 1 entreprise sur 2 évoque des outils, solutions de sécurisation ou des conseils spécialisés. 4 sur 10 mentionnent une sensibilisation des dirigeants ou des collaborateurs.

Q23. Quels seraient vos besoins prioritaires en matière de sécurité informatique ?

Base : Total répondants (513) - Plusieurs réponses possibles



**83%**  
Au moins 1 besoin

Non préparé en cas d'attaque : 94%  
Bon niveau de protection : 92%  
Faible niveau de protection : 75%

**40%**  
Sensibilisation des dirigeants ou collaborateurs

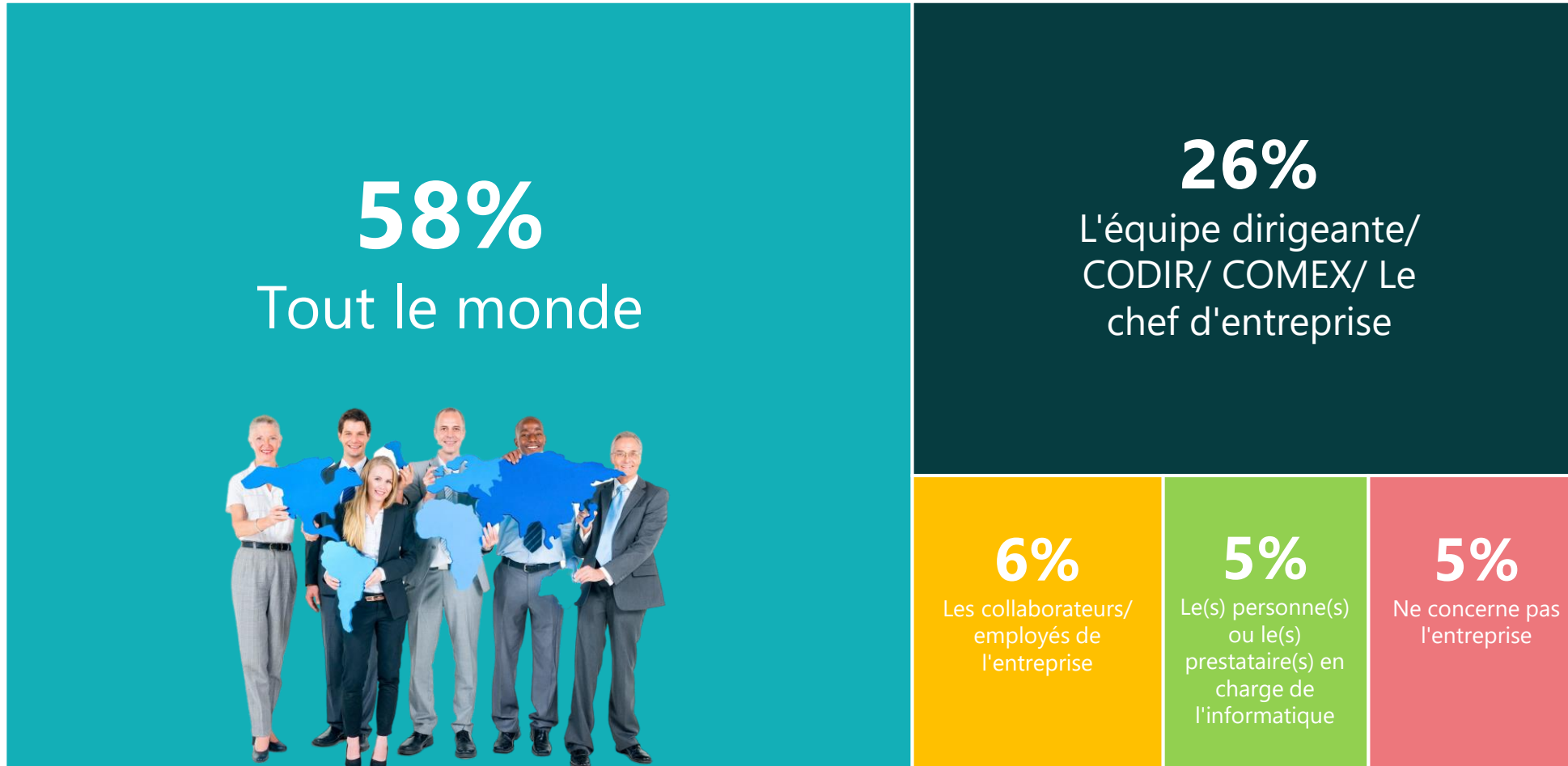
\* **2,40** \*  
réponses en moyenne



**Concernant l'implication dans la sécurité informatique, 58% des entreprises estiment que celle-ci doit engager tout le monde, que ce soient les dirigeants, les collaborateurs ou encore ceux en charge de l'informatique.**

Q11. Selon vous la sécurité informatique de l'entreprise doit impliquer en priorité...

Base : Total répondants (513)





## RESTONS CONNECTÉS !

[www.opinion-way.com](http://www.opinion-way.com)



### Envie d'aller plus loin ?

Recevez chaque semaine nos derniers résultats d'études dans votre boîte mail en vous abonnant à notre

[newsletter !](#)

# “opinionway

15 place de la République  
75003 Paris

PARIS  
CASABLANCA  
ALGER  
VARSOVIE  
ABIDJAN

Vos contacts

### Maéva Nestor

Analyste Sénior- Département *AdVanced Methods*

### Christine Pujol

Directrice du Département *AdVanced Methods*



Tel. +33 7 76 91 19 23  
[cpujol@opinion-way.com](mailto:cpujol@opinion-way.com)